



GÎTES LE BERCAIL ET LA HOULETTE - BENQUE - DESTINATION COMMINGES PYRÉNÉES

GÎTES LE BERCAIL ET LA HOULETTE - BENQUE

face aux Pyrénées le calme de la campagne vous
régénère

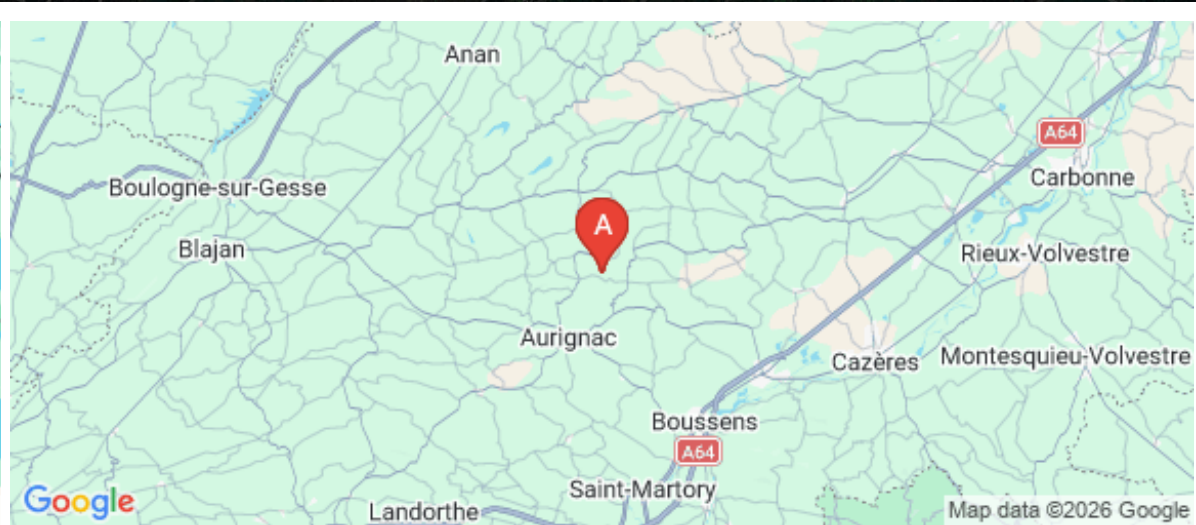
<https://bercail-houlette-benque.fr>



Anne et Christian Marguillier

☎ 06 82 65 50 63
☎ 06 79 45 61 22

- A** Gîte Le Bercail - Benque : 545 Chemin du Berger 31420 BENQUE
- B** Gîte La Houlette - Benque : 545 Chemin du Berger 31420 BENQUE





Gîte Le Bercaill - Benque



Maison



9
personnes



4
chambres



225
m2



Le gîte du Bercaill a été créé dans une ancienne ferme avec vue sur les petites Pyrénées et quelques grands sommets de la chaîne. Vous êtes au calme pour contempler la nature et pour oublier le quotidien.

Possibilité d'accueil jusqu'à 9 personnes dans 4 chambres. Une très grande pièce (80m²) avec deux coins salon, deux tables et une très grande cuisine bien équipée, ouvrent directement sur une grande terrasse.



L'ancien bâtiment de ferme très spacieux et lumineux, offre de multiples espaces pour que chacun trouve sa place et son activité : lire, jouer, travailler, échanger...

La grande salle pourrait accueillir des réunions de travail conviviales d'une petite équipe.

Une immense cuisine très bien équipée (8 plaques induction, four, micro-ondes, réfrigérateur, congélateur, lave-vaisselle, machine à café et Senseo ...) permet de confectionner les repas sans se bousculer.

La chambre "Thym", fraîche et à l'écart, représente une belle suite parentale avec dressing et salle de douche. La chambre "Romarin" a un accès direct vers dehors.

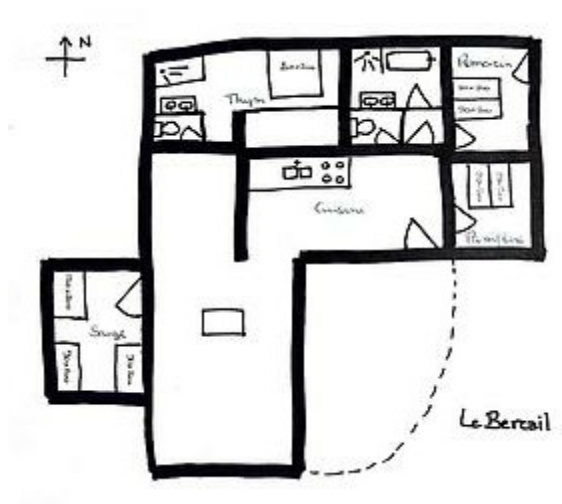
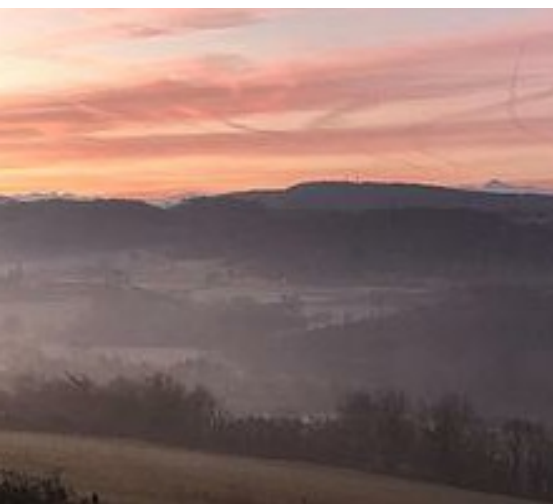
La chambre "Passiflore" a deux fenêtres dont une donne au sud. La chambre "Sauge" convient bien pour des enfants, ou des ados

Les pièces sont équipées de pompes à chaleur réversibles (chauffage /climatisation) pour être bien tant à l'intérieur qu'à l'extérieur.



Sur la terrasse orientée au sud et à l'est, vous pourrez manger, buller et vous réunir autour d'un barbecue en profitant des longues soirées d'été. Un jardin entièrement clos évite l'inquiétude de laisser les enfants jouer.

Un autre gîte indépendant, La Houlette, situé à proximité, d'une capacité maximale de 5 personnes dans 3 chambres peut être loué conjointement.



Pièces et équipements

<i>Chambres</i>	Chambre(s): 4 Lit(s): 8 dont Suite: 1 dont lit(s) 1 pers.: 7 dont lit(s) 2 pers.: 3 Dans la chambre Passiflore et la chambre Romarin, les deux lits 90*200 peuvent être rassemblés en un lit double Kingsize 180*200, à la demande .
<i>Salle de bains / Salle d'eau</i>	Salle(s) de bains (avec baignoire): 1 La salle de Bains avec douche et baignoire, entièrement refaite à neuf, est accessible pour les occupants de toutes les chambres. Salle(s) d'eau (avec douche): 1 La salle de douche, également neuve, communique avec la chambre "Thym"
<i>WC</i>	WC: 2 Les WC sont séparés des salles d'eau, un à chaque extrémité de la maison.
<i>Cuisine</i>	Cuisine Appareil à raclette Congélateur Four Four à micro ondes Lave vaisselle Réfrigérateur plaques à induction, machine à café Senséo, mixer plongeant...
<i>Autres pièces</i>	Séjour Terrasse
<i>Media</i>	Wifi
<i>Autres équipements</i>	Lave linge privatif
<i>Chauffage / AC</i>	Chauffage Climatisation
<i>Exterieur</i>	Barbecue Terrain clos Salon de jardin
<i>Divers</i>	

Infos sur l'établissement



Communs

A proximité propriétaire
Habitation indépendante

Entrée indépendante



Activités



Réseaux

Accès Internet



Stationnement

Parking



Services

Location de draps et/ou de linge

Nettoyage / ménage

La mise à disposition de draps housses à la taille des matelas est incluse dans la location.

ATTENTION, les couettes du gîte sont toutes individuelles de taille 140*200. Les housses pour les couettes sont proposées à la location (8 euros /personne) ainsi que les serviettes de toilette (7 euros /personne).

Le ménage du logement en fin de séjour peut être pris en charge par nos soins si vous optez pour le service ménage (forfait de 90 euros).

Merci de préciser si vous optez pour la location des draps, des serviettes de toilette et/ou du forfait ménage dès la location.



Extérieurs

Tarifs (au 18/03/26)

Gîte Le Bercail - Benque

Tarif pour 4 personnes, supplément de 10 € par nuit par personne supplémentaire, avec un maximum de 9 personnes au total. Minimum de 2 nuits, et pendant les WE prolongés minimum 3 ou 4 nuits.

A savoir : conditions de la location

<i>Arrivée</i>	Arrivée possible entre 15h et 23h. Nous vous accueillerons et vous donnerons les clés personnellement.
<i>Départ</i>	Le départ se fait avant 11h, sauf si nous avons donné notre accord préalable en fonction de l'occupation à venir.
<i>Langue(s) parlée(s)</i>	Allemand Anglais Français
<i>Annulation/Prépaiement/Dépôt de garantie</i>	Acompte à la réservation. Solde à verser 30 jours avant l'arrivée, Annulation avec remboursement de la totalité jusqu'à 30 jours avant l'arrivée, et remboursement 50% jusqu'à 15 jours avant l'arrivée. A votre arrivée, chèque de 200 € comme dépôt de garantie destiné à couvrir les éventuels dommages locatifs.
<i>Moyens de paiement</i>	Chèques bancaires et postaux Espèces Virement bancaire
<i>Ménage</i>	Le ménage de fin de séjour est proposé en option (forfait 90€) au moment de la réservation. Ce forfait comprend un nettoyage courant (nettoyage sols, salles d'eau, cuisine...) mais ne couvre pas une remise en état complète en cas d'absence totale d'entretien en cours de séjour, un forfait supplémentaire sera facturé dans ce cas.
<i>Draps et Linge de maison</i>	La mise à disposition de draps housses à la taille des matelas est offerte dans la location. Taie d'oreiller et housse pour couette individuelle sont proposées à la location (8€ par personne) ainsi que les serviettes de toilette (7€ par personne).
<i>Enfants et lits d'appoints</i>	Lit bébé Un lit parapluie avec matelas (sans draps, ni couette) et une chaise haute peuvent être à mis à disposition.
<i>Animaux domestiques</i>	Les animaux ne sont pas admis.

Tarifs en €:	Tarif 1 nuit en semaine (L, M, M, J, D)	Tarif 1 nuit en weekend (V ou S)	Tarif 2 nuits weekend (V+S)	Tarif 7 nuits semaine
du 04/01/2026 au 30/04/2026	120€	130€	260€	774€
du 30/04/2026 au 02/05/2026	130€	130€		
du 02/05/2026 au 07/05/2026	120€	130€		774€
du 07/05/2026 au 10/05/2026	130€	130€		
du 10/05/2026 au 13/05/2026	120€	130€		774€
du 13/05/2026 au 17/05/2026	130€	130€		
du 17/05/2026 au 21/05/2026	120€	130€		774€
du 21/05/2026 au 25/05/2026	130€	130€		
du 25/05/2026 au 02/07/2026	120€	130€		
du 02/07/2026 au 09/07/2026	130€	150€		855€
du 09/07/2026 au 14/07/2026	150€	150€		855€
du 14/07/2026 au 13/08/2026	130€	150€		855€
du 13/08/2026 au 16/08/2026	150€	150€		
du 16/08/2026 au 30/08/2026	130€	150€		855€
du 30/08/2026 au 18/12/2026	120€	130€		774€
du 18/12/2026 au 03/01/2027	130€	130€		



Gîte La Houlette - Benque



Maison



5

personnes



3

chambres

1

chambre en
mezzanine



110

m²



La Houlette est une ancienne grange entièrement vitrée orientée sud, avec une vue saisissante sur les prairies, face aux Pyrénées et aux coteaux du Comminges.

Possibilité d'accueil jusqu'à 5 personnes dans 2 chambres et une mezzanine.

La grange a gardé ses dimensions pour accueillir le coin salon, la cuisine et le coin repas dans un volume qui vous ravira, baigné de lumière.

Vous êtes au calme, au cœur de la nature.



Du coin salon, et du coin repas, les baies ouvertes ou fermées vous serez comme si vous étiez dehors pour admirer les montagnes et la campagne. La cuisine, à la taille du logement, est bien équipée (plaques induction, four, micro-ondes, lave-vaisselle, Senseo ...).

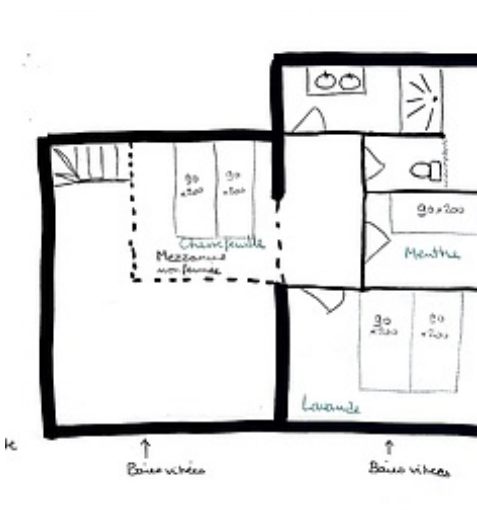
De la chambre "Lavande", vous vous réveillerez sous le charme des collines du Comminges, avec en fond les Pyrénées et le pic du Midi. Effet Waouh assuré ! Les baies vitrées s'ouvrent largement et si vous craignez d'avoir trop chaud vous pourrez profiter de la climatisation . La chambre "Chèvrefeuille" en mezzanine vous accueille sous la charpente comme si vous dormiez dans une grange au milieu des prés. L'escalier d'accès à la chambre en mezzanine peut représenter un risque pour de jeunes enfants.

La petite chambre "Menthe" ouvre sur la terrasse. Elle peut aussi servir de bureau à l'écart de la pièce principale.

Des pompes à chaleur réversibles (chauffage /climatisation) équipent la grande pièce et la chambre "Lavande" pour être bien tant à l'intérieur qu'à l'extérieur.

Un balcon longe l'habitation jusqu'à une grande terrasse orientée au Sud et à l'Est. Au soleil levant, vous prendrez votre petit déjeuner face aux Pyrénées ariégeoises. Pour profiter des longues soirées d'été, vous vous réunirez autour d'un barbecue.

Un autre gîte indépendant, Le Bercail, situé à proximité, d'une capacité maximale de 9 personnes dans 4 chambres peut être loué conjointement.



Pièces et équipements

Chambres

Chambre(s): 3
Chambre(s) en mezzanine: 1
Lit(s): 5
dont lit(s) 1 pers.: 5
dont lit(s) 2 pers.: 2
Dans la chambre Lavande et la chambre Chèvrefeuille (en mezzanine) deux lits simples 90*200 peuvent être rassemblés en un lit double Kingsize (180*200), à la demande.

Salle de bains / Salle d'eau

Salle(s) d'eau (avec douche): 1
Dans la salle de douche éclairée par une fenêtre, la cabine de douche est spacieuse et très agréable.

WC

WC: 1
Les WC sont séparés de la salle de douche.

Cuisine

Cuisine américaine
Combiné congélation
Four
Four à micro ondes
Lave vaisselle
Réfrigérateur
plaques à induction, machine à café Senséo...

Autres pièces

Balcon
Terrasse
Séjour

Media

Wifi

Autres équipements

Lave linge privatif
Matériel de repassage

Chauffage / AC

Chauffage
Climatisation

Extérieur

Barbecue
Terrain non clos
Salon de jardin

Divers

Infos sur l'établissement



Communs

A proximité propriétaire
Habitation indépendante

Entrée indépendante



Activités



Réseaux

Accès Internet



Stationnement

Parking



Services

Location de draps et/ou de linge

Nettoyage / ménage

La mise à disposition de draps housses à la taille des matelas est incluse dans la location.

ATTENTION, les couettes du gîte sont toutes individuelles de taille 140*200. Les housses pour les couettes sont proposées à la location (8 euros par personne) ainsi que les serviettes de toilette (7euros par personne).

Le ménage du logement en fin de séjour peut être pris en charge par nos soins si vous optez pour le service ménage (forfait 75 euros).

Merci de nous préciser les options que vous souhaitez (draps, serviettes, ménage) au moment de la location.



Extérieurs

Tarifs (au 18/03/26)

Gîte La Houlette - Benque

Tarif pour 4 personnes, supplément de 10€ par nuit pour 1 personne supplémentaire, avec un maximum de 5 personnes au total. Minimum de 2 nuits, et pendant les WE prolongés minimum 3 ou 4 nuits.

A savoir : conditions de la location

<i>Arrivée</i>	Arrivée possible entre 15h et 23h. Nous vous accueillerons et vous donnerons les clés personnellement.
<i>Départ</i>	Le départ se fait avant 11h, sauf si nous avons donné notre accord préalable en fonction de l'occupation à venir.
<i>Langue(s) parlée(s)</i>	Allemand Anglais Français
<i>Annulation/Prépaiement/Dépôt de garantie</i>	Acompte à la réservation. Solde à verser 30 jours avant l'arrivée, Annulation avec remboursement de la totalité jusqu'à 30 jours avant l'arrivée, et remboursement 50% jusqu'à 15 jours avant l'arrivée. A votre arrivée, chèque de 200 € comme dépôt de garantie destiné à couvrir les éventuels dommages locatifs.
<i>Moyens de paiement</i>	Chèques bancaires et postaux Espèces Virement bancaire
<i>Ménage</i>	Le ménage de fin de séjour est proposé en option (forfait 75€) au moment de la réservation. Ce forfait comprend un nettoyage courant (nettoyage sols, salles d'eau, cuisine...) mais ne couvre pas une remise en état complète en cas d'absence totale d'entretien en cours de séjour, un forfait supplémentaire sera facturé dans ce cas.
<i>Draps et Linge de maison</i>	La mise à disposition de draps housses à la taille des matelas est offerte dans la location. Taie d'oreiller et housse pour couette individuelle sont proposées à la location (8€ par personne) ainsi que les serviettes de toilette (7€ par personne)
<i>Enfants et lits d'appoints</i>	Lit bébé Un lit parapluie avec matelas (sans draps, ni couette) et une chaise haute peuvent être à mis à disposition.
<i>Animaux domestiques</i>	Les animaux ne sont pas admis.

Tarifs en €:	Tarif 1 nuit en semaine (L, M, M, J, D)	Tarif 1 nuit en weekend (V ou S)	Tarif 2 nuits weekend (V+S)	Tarif 7 nuits semaine
du 04/01/2026 au 30/04/2026	70€	80€	160€	459€
du 30/04/2026 au 02/05/2026	80€	90€		
du 02/05/2026 au 07/05/2026	70€	80€		459€
du 07/05/2026 au 10/05/2026	80€	90€		
du 10/05/2026 au 13/05/2026	70€	80€		459€
du 13/05/2026 au 17/05/2026	80€	90€		
du 17/05/2026 au 21/05/2026	70€	80€		459€
du 21/05/2026 au 25/05/2026	80€	90€		
du 25/05/2026 au 02/07/2026	70€	80€		
du 02/07/2026 au 09/07/2026	80€	100€		540€
du 09/07/2026 au 14/07/2026	90€	100€		540€
du 14/07/2026 au 13/08/2026	80€	100€		540€
du 13/08/2026 au 16/08/2026	90€	100€		
du 16/08/2026 au 30/08/2026	80€	100€		540€
du 30/08/2026 au 18/12/2026	70€	80€		459€
du 18/12/2026 au 03/01/2027	80€	90€		

Mes recommandations

Découvrir

Bouger et sortir en Comminges



OFFICE DE TOURISME DESTINATION COMMINGES PYRÉNÉES

WWW.TOURISME-STGAUDENS.COM



L'AUBERGE ALANAISE

☎ 05 61 98 72 04
Route d'Aurignac

🌐 <http://lauberge-alanaise.eatbu.com/?lan>

3.5 km
📍 ALAN



Situé dans le centre d'Alan, à 6 km à l'est d'Aurignac, l'Auberge Alanaise vous propose un menu complet chaque midi de la semaine mais aussi des soirées à thème. Produits locaux, cuisine traditionnelle du terroir du sud-ouest et ambiance chaleureuse sauront vous séduire !



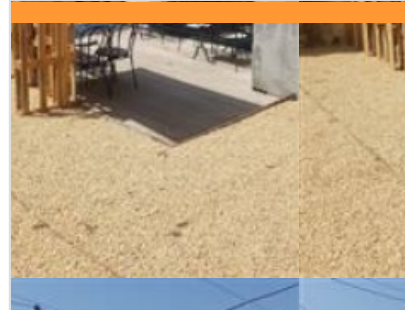
PIZZERIA DE LA TOUR

☎ 09 55 25 00 79
6 Rue de la Tour de Savoie

3.9 km
📍 AURIGNAC



La Pizzeria de la Tour a ré-ouvert ! N'hésitez pas à faire un tour. Accueil chaleureux et souriant assuré !



Ô RELAIS

☎ 05 62 01 76 51
12 Rue du Foirail

4.0 km
📍 AURIGNAC



"Ô Relais", retrouvez ce restaurant traditionnel français dans un des lieux mythiques de la ville : Au Café de la Poste. Une équipe attentionnée vous y accueillera dans une ambiance agréable, et vous y régallera de plats authentiques



LES OLIVIERS

☎ 06 31 24 68 54
D98

6.1 km
📍 AURIGNAC

🌐 <http://www.lesoliviersaurignac.com/>

Au coeur du Comminges tourné vers la chaîne des Pyrénées, le panorama est à couper le souffle. Confortablement installé sur la terrasse ou dans la salle à manger à la décoration contemporaine. Vous apprécierez une cuisine d'ici et les spécialités d'Afrique du Sud.



MADAME HA

☎ 06 98 63 98 70
13 Place Nationale Jean Jaurès

21.3 km
📍 SAINT-GAUDENS



Le restaurant "Madame Ha" propose une cuisine asiatique d'influence Vietnamienne à consommer sur place ou à emporter.

Mes recommandations (suite)

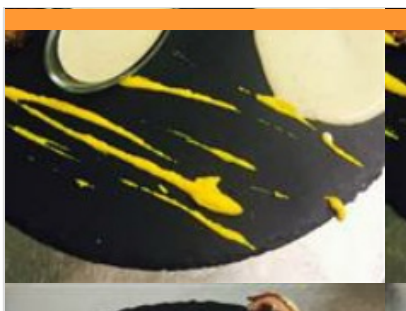
Découvrir

Bouger et sortir en Comminges



OFFICE DE TOURISME DESTINATION COMMINGES PYRÉNÉES

WWW.TOURISME-STGAUDENS.COM



MAKILA

☎ 05 81 57 90 83

32 Boulevard Jean Bepmale

21.4 km

📍 SAINT-GAUDENS



Restaurant cuisine française



L'ETABLE

☎ 05 61 89 16 24

Boulevard Raymond Sommer

22.8 km

📍 SAINT-GAUDENS



Simple, bon et généreux ! Cet établissement situé sur le pont de Valentine, propose une cuisine familiale, des grillades au feu de bois directement dans la cheminée du restaurant. Le chef met à l'honneur des produits frais et de qualité. On se déplace pour les frites maison de la mamie, une vraie institution.



PISCINE MARC GRANJON

☎ 05 61 98 90 91

Route de Boussens

🌐 <http://www.coeurcoteaux-comminges.fr>

3.9 km

📍 AURIGNAC



La piscine d'Aurignac vous ouvre ses portes tous les jours en juillet et en août, et vous propose des activités diverses et variées : cours de natation pour les petits et pour les adultes, cours d'aquagym...



L'ATELIER DU MONTBERNARD

12.0 km

📍 MONTBERNARD



Aquarelle, dessin, écriture



LAC DE LATOUE

☎ 05 61 98 70 88

12.8 km

📍 LATOUE



Lac de pêche, baignade interdite. Aire de jeux, aire de pique-nique.

Mes recommandations (suite)

Découvrir

Bouger et sortir en Comminges



OFFICE DE TOURISME DESTINATION COMMINGES PYRÉNÉES

WWW.TOURISME-STGAUDENS.COM



PISCINE COUVERTE SAINT-GAUDENS

☎ 05 62 00 16 25#05 61 94 78 41
Rue Olivier de Serres
🌐 <http://www.stgo.fr>

20.4 km

📍 SAINT-GAUDENS



La piscine municipale de Saint-Gaudens vous accueille pour quelques brasses... ou diverses activités aquatiques proposées par les associations st-gaudinoises.



PISCINE AQUALUDIQUE

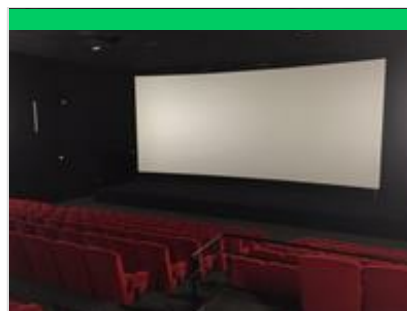
☎ 05 62 00 16 25
Rue Olivier de Serres
🌐 <http://www.stgo.fr>

20.4 km

📍 SAINT-GAUDENS



Piscine de plein air dans un cadre de verdure.



CINEMA LE REGENT

☎ 05 62 00 81 57
16 Rue de l'Indépendance
🌐 <http://www.cineregent.fr>

21.6 km

📍 SAINT-GAUDENS



Vivez vos émotions en grand format dans votre cinéma ! Profitez de la carte du Bistrot du Régent pour un petit régal avant ou après la séance !



LAC DE SEDE

Route du Lac

23.0 km

📍 SAINT-GAUDENS



Le lac de Sède est situé à environ 4km du centre ville de Saint-Gaudens.



LAC DE MONTREJEAU BASE DE LOISIRS

☎ 05 61 95 84 17
Avenue Salvador Allende

33.1 km

📍 MONTREJEAU



Au cœur d'un environnement paisible et boisé, face aux Pyrénées, profitez des bienfaits du soleil et de la nature.

Mes recommandations (suite)

Découvrir

Bouger et sortir en Comminges



OFFICE DE TOURISME DESTINATION COMMINGES PYRÉNÉES

WWW.TOURISME-STGAUDENS.COM



TABLE D'ORIENTATION

☎ 05 61 98 66 75

1.8 km
📍 BENQUE



Cette table d'orientation permet d'admirer l'ensemble de la chaîne des Pyrénées.



TABLE D'ORIENTATION DU DONJON D'AURIGNAC

☎ 05 61 98 90 08

3.7 km
📍 AURIGNAC



Table d'orientation en faïence offrant un superbe panorama sur les Pyrénées.



TABLE D'ORIENTATION COLLINE DE MARTIN

☎ 05 61 98 90 08

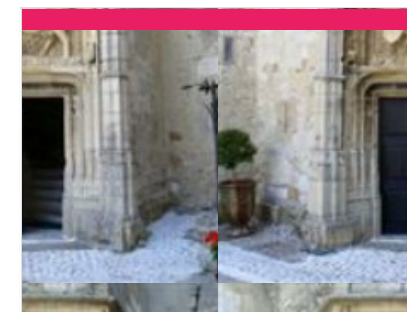
4.3 km
📍 AURIGNAC



TABLE D'ORIENTATION EGLISE DE LIEUX

☎ 05 62 00 16 73

15.0 km
📍 LIEUX



PALAIS DES ÉVÊQUES DE COMMINGES

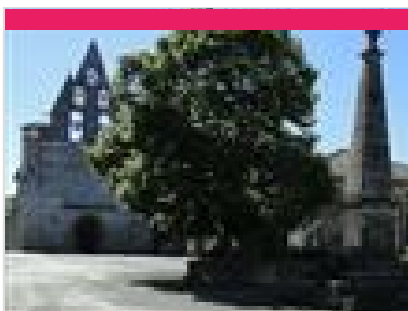
☎ 05 61 98 90 72

🌐 <http://www.lepalaisdesevequesdecomm>

3.6 km
📍 ALAN



Après une période de faste le palais tombé en ruines fut abandonné pendant deux siècles. Aujourd'hui le voici restauré. Accès libre pour la cour et le fameux portail de la vache. À voir, plusieurs salles du 13ème, 15ème et 18ème siècle uniquement pour des groupes et sur réservation.



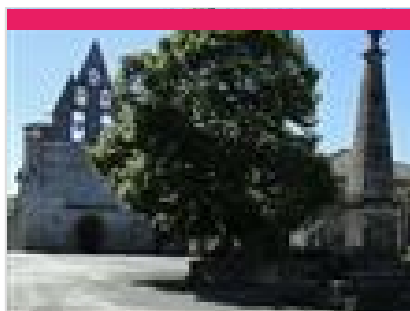
BASTIDE D'ALAN

☎ 05 61 98 72 40

3.6 km
📍 ALAN



Résidence des évêques de Comminges, ce village conserve de nombreux vestiges : la place centrale, la tour barbacane, la porte en ogive du palais des évêques ornée de la fameuse vache, des maisons à encorbellement, l'église et son clocher-pignon à 5 baies...



ALAN - AU FIL DE NOS HISTOIRES

☎ 05 61 98 72 40

📄 <http://form.dragnsurvey.com/survey/r/31>

3.6 km
📍 ALAN



Partez à la découverte de l'histoire de la jolie bastide d'Alan. Un parcours idéal seul ou en famille, pour grands et petits.



CHÂTEAU COMTAL ET SON DONJON

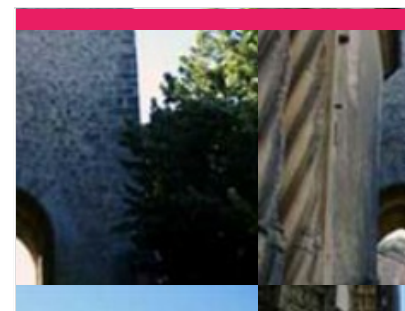
☎ 05 61 98 90 08

📄 <http://www.aurignac.fr>

3.7 km
📍 AURIGNAC



Le Château comtal et son donjon restauré s'imposent dans le paysage. Ce Château, édifié au 13ème siècle, témoigne de la place forte qu'occupait Aurignac au Moyen-âge comme chef-lieu d'une importante châtellenie des Comtes de Comminges.



EGLISE SAINT-PIERRE-AUX-LIENS

☎ 05 61 98 90 08

Rue de l'église

📄 <http://www.aurignac.fr>

3.8 km
📍 AURIGNAC



Eglise du 13e siècle ornée d'un remarquable porche sculpté, et d'une porte ogivale de différentes époques. Porte principale d'accès à la cité du 13e siècle surmontée du clocher.



VISITE DU VIEIL AURIGNAC

☎ 05 61 94 77 61

📄 <http://www.tourisme-stgaudens.com>

3.8 km
📍 AURIGNAC



Visite libre des enceintes renaissance et médiévales d'Aurignac. Visites avec location d'un audiopon toute l'année auprès de l'Office de Tourisme.



COMMUNE D'AURIGNAC

☎ 05 61 98 90 08

3.9 km
📍 AURIGNAC



Aurignac 35 000 ans d'histoire ... Le village est riche d'un patrimoine qui s'étend de la préhistoire à l'époque moderne, en passant par le Moyen-âge. Labellisée Station Verte pour des vacances nature !



ABRI PRÉHISTORIQUE D'AURIGNAC

☎ 05 61 90 90 72#05 61 98 70 06

Avenue Édouard Larlet

🌐 <http://www.musee-aurignacien.com>

4.1 km
📍 AURIGNAC



Abri préhistorique occupé durant la période aurignacienne (il y a 35 000 ans), ce site archéologique est accessible toute l'année depuis le musée par un petit sentier ombragé d'1.5km et ponctué de haltes informatives.



MUSEE DE L'AURIGNACIEN

☎ 05 61 90 90 72

Avenue Bénabarre

🌐 <http://www.musee-aurignacien.com>

4.1 km
📍 AURIGNAC



Découvrez ce musée de Préhistoire qui invite tous les amateurs de découvertes archéologiques et culturelles, à aller à la rencontre des premiers hommes anatomiquement modernes qui vécurent en Europe.



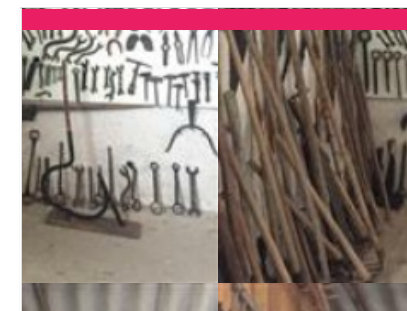
EGLISE DE SAINT-PE-D'ARES

☎ 05 61 88 15 54#05 61 94 05 43

8.6 km
📍 FABAS



Cette église du XVIIIème est construite en pierre de taille enduite avec un clocher-mur à l'ouest. L'édifice comprend le chœur, la nef unique et une chapelle latérale au nord



LE MUSEE PAYSAN

☎ 05 61 94 11 22

10.2 km
📍 LABASTIDE-PAUMES



Exposition de machines agricoles, d'anciens outils, immersion dans le travail à la ferme de la fin du XIXème siècle jusqu'au milieu du XXème. On peut y admirer d'anciennes moissonneuses-batteuses dont l'une a gagné le prix de l'exposition universelle de Paris en 1900. Visite sur demande uniquement



EGLISE DE CIADOUX

☎ 05 61 88 66 38 ☎ 06 84 08 38 81

🌐 <http://www.ciadoux.fr>

13.6 km
📍 CIADOUX



L'église Saint-Michel de Ciadoux, de style néo-gothique, ne présente pas d'aspect architectural particulier. En revanche elle conserve en son intérieur un ensemble de mobilier en pierre et de peintures murales tout à fait remarquable. Visites commentées sur rendez-vous



CHÂTEAU FORT DE SAINT-MARCET

☎ 05 61 94 77 61

🌐 <http://www.chateaufortdesaintmarcet.com>

14.9 km
📍 SAINT-MARCET



À dix kilomètres au nord de Saint-Gaudens, en Haute Garonne, dans une boucle de la Louge, en haut de la colline de Saint-Marcet, se dressent les ruines de ce qui fut au XIIIème siècle la plus vaste forteresse du Comminges.



MUSEE ATELIER DU CHARRON ET DE LA COUTURE

☎ 06 85 32 03 55

15 Rue Sainte-croix

15.5 km
📍 L'ISLE-EN-DODON



Atelier de charron au début du XXe siècle entièrement restauré et en état de marche. Atelier couture et ses nombreuses machines à coudre, dont la plus ancienne est de 1867.



EGLISE SAINT ADRIEN

☎ 05 61 94 53 53

15.7 km
📍 L'ISLE-EN-DODON



Construite en 1307, elle domine le centre ville de par son chevet fortifié. La sacristie actuelle correspondrait peut-être à la chapelle du château.



DECOUVERTE DU CENTRE VILLE HISTORIQUE

☎ 05 61 94 77 61

🌐 <http://www.tourisme-stgaudens.com>

21.2 km
📍 BOULOGNE-SUR-GESE



A la découverte du centre historique de Boulogne sur Gesse : la bastide, la Halle, l'église Notre Dame de l'Assomption. Un petit circuit pédestre est disponible au Bureau d'Information Touristique



EGLISE NOTRE DAME DE L'ASSOMPTION

☎ 05 61 88 20 38

21.3 km

📍 BOULOGNE-SUR-GESSE



Elle est située au centre de la bastide édifiée en 1283, l'abbé Taillefer, supérieur de l'abbaye cistercienne de Nizors



SITES ET MUSEE ARCHEOLOGIQUES DE MONTMAURIN

☎ 05 61 88 39 94

1 Route de Blajan

🌐 <http://www.montmaurin-archeo.fr>

21.8 km

📍 MONTMAURIN



Visite de l'une des plus vastes villa gallo-romaine de France ! Colonnes et placages en marbres, systèmes de chauffage, un vrai plongeon dans l'époque romaine. Le musée de Montmaurin présente les trésors archéologiques de la région et vous amène à la découverte de 350 000 ans d'histoire.



SENTIER DÉCOUVERTE BASTIDE DE MONTREJEAU

32.7 km

📍 MONTREJEAU



L'ancienne bastide de Montréjeau se découvre librement autour d'un sentier de ville qui se fait à pied et qui retrace la riche histoire de la ville au travers de ses monuments, son architecture et ses personnages.



EGLISE SAINT-JEAN-BAPTISTE

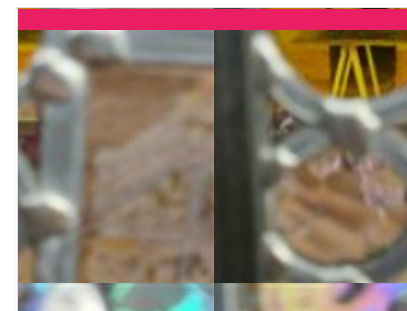
☎ 05 61 95 84 17

32.7 km

📍 MONTREJEAU



Certainement construite dès la création de la bastide royale (XIII^e siècle). L'édifice a subi de nombreuses modifications durant les siècles. Cette église a deux Saint Patrons : Saint Jean-Baptiste et Saint-Barthélémy. Elle raconte sept siècles d'histoire de la vie de cette cité.



ATELIER VITRAIL DU MONT-ROYAL

☎ 06 88 23 75 96

224 Chemin de la Côte-Rouge

33.3 km

📍 MONTREJEAU



Démonstration d'un savoir-faire et visite de l'atelier. Maryline Delois & François Grijalva, Maîtres Artisans en Métier d'Art, oeuvrent à la sauvegarde du patrimoine vitrail des églises de Midi-Pyrénées, surtout du Comminges et enchantent votre habitat de couleurs vivantes

Mes recommandations (suite)

Découvrir

Bouger et sortir en Comminges

OFFICE DE TOURISME DESTINATION COMMINGES PYRÉNÉES

WWW.TOURISME-STGAUDENS.COM



FERME DE CASSAGNAOU

☎ 05 61 98 91 01 ☎ 06 76 25 92 70
50 Chemin de Labastide

4.3 km
📍 PEYRISSAS



Sur les contreforts des Pyrénées, le Pays du Comminges est riche d'une longue histoire et de traditions. La nature préservée offre ici des conditions d'élevage privilégiées. Chez les Frechou, à Peyrissas, depuis 1850, on est agriculteur de père en fils.



LA FERME DES MILLE PAS

☎ 06 01 31 06 01#06 69 91 88 16
2628 Chemin de la Burse

7.3 km
📍 TERREBASSE



Ferme en agriculture biologique de 14ha située dans la vallée de la Louge en maraichage diversifié et brebis castillonnaise.



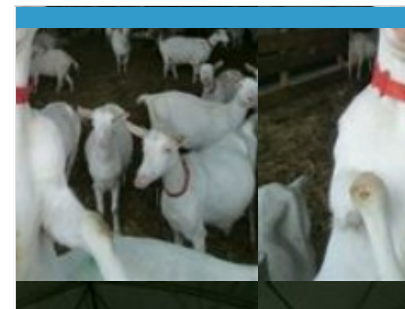
LA BERGERIE D'AUGUSTIN

☎ 06 65 74 41 33
🌐 <http://labergeriedaugusti.wixsite.com/lat>

11.3 km
📍 CASSAGNABERE-TOURNAS



À la bergerie d'Augustin, Romain élève des brebis avec amour, passion et respect sous le label "agriculture biologique". Au cœur du Comminges, face aux Pyrénées, le troupeau profite de la bonne herbe de leurs prairies.



GAEC DES HOUNTS

☎ 05 61 88 23 97
🌐 <http://www.les-hounts.fr/?fbclid=IwAR0c>

12.5 km
📍 ESCANECRABE



Le GAEC des Hounts est né en 1988 à Escanecrabe sur les coteaux versants plein sud et face aux majestueuses Pyrénées.

Mes recommandations (suite)

Découvrir

Bouger et sortir en Comminges



OFFICE DE TOURISME DESTINATION COMMINGES PYRÉNÉES

WWW.TOURISME-STGAUDENS.COM



: Restaurants : Activités et Loisirs : Nature : Culturel : Dégustations

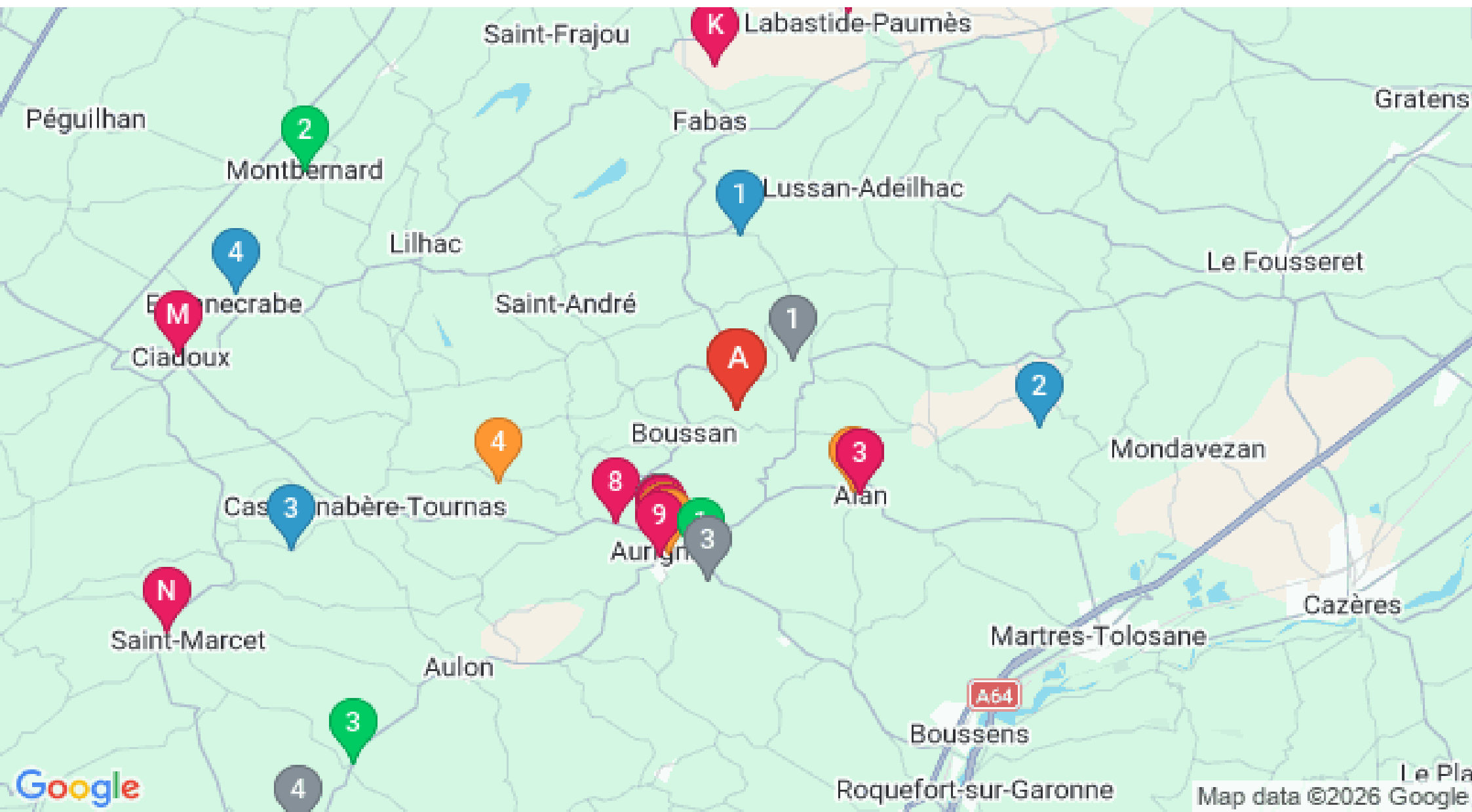
Mes recommandations (suite)

Découvrir

Bouger et sortir en Comminges



OFFICE DE TOURISME DESTINATION COMMINGES PYRÉNÉES
WWW.TOURISME-STGAUDENS.COM



: Restaurants : Activités et Loisirs : Nature : Culturel : Dégustations

Map data ©2026 Google